

## Grundlagen der Berechnungen

## Region Schöneberg B

## Basisdaten

## Schulpflichtige (Meldedaten Statistisches Landesamt Berlin/Brandenburg - Stichtag 31.12.2008)

geboren im Jahr	für Einschulung im Schuljahr	<b>07G12</b> Scharmützelsee-GS	<b>07G13</b> Neumark-GS	<b>07G14</b> Löcknitz-GS	<b>07G18</b> GS am Barbarossaplatz
1997	2003/04	73	105	40	25
1998	2004/05	108	104	63	3
1999	2005/06	141	166	70	25
2000	2006/07	76	119	42	23
2001	2007/08	83	128	47	12
2002	2008/09	77	113	40	21
2003	2009/10	57	113	55	38
2004	2010/11	66	126	57	21
2005	2011/12	110	111	57	12
2006	2012/13	90	129	66	18
2007	2013/14	98	128	70	21
2008	2014/15	97	125	26	27

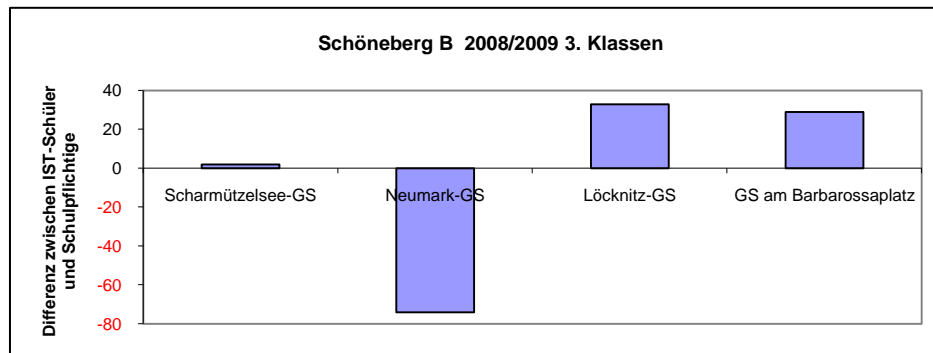
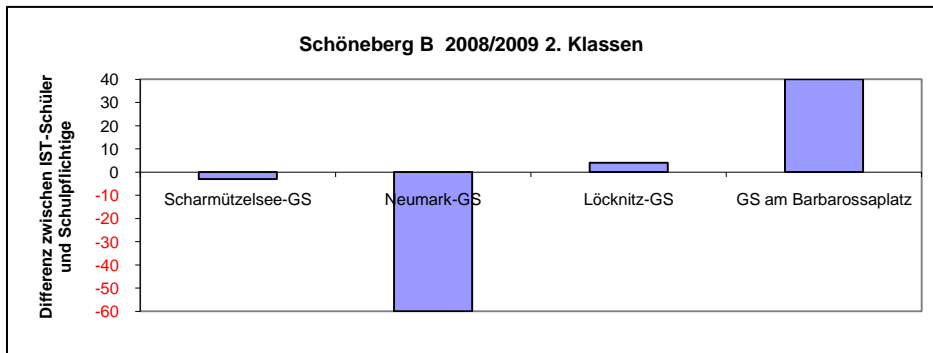
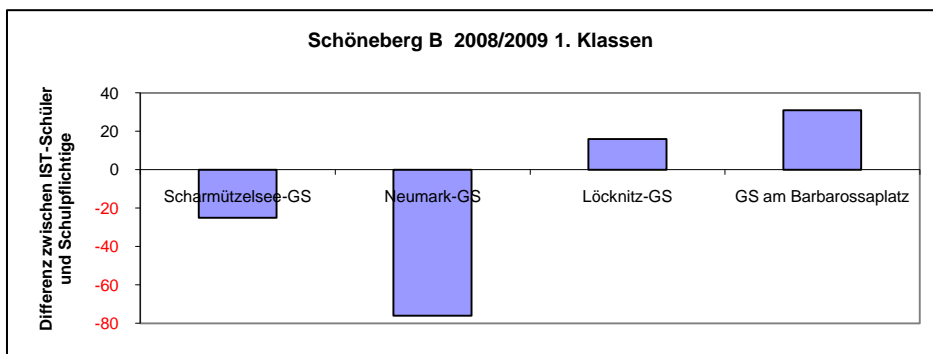
## IST Schüler der 1.Klassen in den Jahrgängen (Statistik der Senatsschulverwaltung)

geboren im Jahr	Schuljahr	<b>07G12</b> Scharmützelsee-GS	<b>07G13</b> Neumark-GS	<b>07G14</b> Löcknitz-GS	<b>07G18</b> GS am Barbarossaplatz
1997	2003/04	92	68	78	52
1998	2004/05	85	63	82	48
1999	2005/06	83	87	82	73
2000	2006/07	83	41	83	48
2001	2007/08	75	51	56	48
2002	2008/09	52	37	56	52
2003	2009/10	83	38	54	48

## Legende

- ./. geteilt
- + plus
- minus
- x mal
- = gleich

Schuljahr 2008/09	07G12 Scharmützelsee-GS	07G13 Neumark-GS	07G14 Löcknitz-GS	07G18 GS am Barbarossaplatz
<b>1. Klassen</b>				
Schulpflichtige	77	113	40	21
IST Schüler	52	37	56	52
Differenz	-25	-76	16	31
<b>2. Klassen</b>				
Schulpflichtige	83	128	47	12
IST Schüler	80	68	51	52
Differenz	-3	-60	4	40
<b>3. Klassen</b>				
Schulpflichtige	76	119	42	23
IST Schüler	78	45	75	52
Differenz	2	-74	33	29
<b>4. Klassen</b>				
Schulpflichtige	141	166	70	25
IST Schüler	70	47	74	75
Differenz	-71	-119	4	50
<b>5. Klassen</b>				
Schulpflichtige	108	104	63	3
IST Schüler	83	55	72	48
Differenz	-25	-49	9	45
<b>6. Klassen</b>				
Schulpflichtige	73	105	40	25
IST Schüler	74	48	58	46
Differenz	1	-57	18	21



## Grundlagen der Berechnungen

## Region Schöneberg B

## Datenbasis A: Bezug auf das Jahrgangsergebnis 2008/09

Schuljahr 2008/2009	07G12 Scharmützelsee-GS	07G13 Neumark-GS	07G14 Löcknitz-GS	07G18 GS am Barbarossaplatz
<b>1. Klassen</b>				
A IST Schüler	52	37	56	52
B Schulpflichtige	77	113	40	21
= A - B Differenz	-25	-76	16	31

## Schulpflichtige (Meldedaten Statistisches Landesamt Berlin/Brandenburg - Stichtag 31.12.2008)

geboren im Jahr	für Einschulung im Schuljahr	07G12 Scharmützelsee-GS	07G13 Neumark-GS	07G14 Löcknitz-GS	07G18 GS am Barbarossaplatz
2008	2014/15	97	125	26	27
2007	2013/14	98	128	70	21
2006	2012/13	90	129	66	18
2005	2011/12	110	111	57	12
2004	2010/11	66	126	57	21
2003	2009/10	57	113	55	38

IST Schüler  $\cdot$  Schulpflichtige X Schulpflichtiger der Jahre 2014/15 bis 2009/10 = Schüler der Jahre 2014/15 bis 2009/10

Prognose- zahlen	Schüler Tempelhof	07G12 Scharmützelsee-GS	07G13 Neumark-GS	07G14 Löcknitz-GS	07G18 GS am Barbarossaplatz
2014/15	210	66	41	36	67
2013/14	258	66	42	98	52
2012/13	240	61	42	92	45
2011/12	220	74	36	80	30
2010/11	218	45	41	80	52
2009/10	247	38	37	77	94
	1392				
	1392	350	240	463	339

## Grundlagen der Berechnungen

Region Schöneberg B

## Datenbasis B: Bezug auf den Mittelwert der drei Jahrgänge 2008/09 - 2007/08 - 2006/07

1. Klassen im Schuljahr		07G12	07G13	07G14	07G18
		Scharmützelsee-GS	Neumark-GS	Löcknitz-GS	GS am Barbarossaplatz
2008/09					
A	IST Schüler	52	37	56	52
B	Schulpflichtige	77	113	40	21
2007/08					
C	IST Schüler	75	51	56	48
D	Schulpflichtige	83	128	47	12
2006/07					
E	IST Schüler	83	41	83	48
F	Schulpflichtige	76	119	42	23
$X = (A+C+E) ./ .3$	gemittelter Wert IST Schüler	70	43	65	49
$Y = (B+D+F) ./ .3$	gemittelter Wert Schulpflichtige	79	120	43	19

## Schulpflichtige (Meldedaten Statistisches Landesamt Berlin/Brandenburg - Stichtag 31.12.2008)

geboren im Jahr	für Einschulung im Schuljahr	07G12	07G13	07G14	07G18
		Scharmützelsee-GS	Neumark-GS	Löcknitz-GS	GS am Barbarossaplatz
2008	2014/15	97	125	26	27
2007	2013/14	98	128	70	21
2006	2012/13	90	129	66	18
2005	2011/12	110	111	57	12
2004	2010/11	66	126	57	21
2003	2009/10	57	113	55	38

gemittelter Wert IST Schüler    ./ . gemittelter Wert Schulpflichtige    X Schulpflichtiger der Jahre 2014/15 bis 2009/10    = Schüler der Jahre 2014/15 bis 2009/10

Prognose-zahlen	Schüler Tempelhof	07G12	07G13	07G14	07G18
		Scharmützelsee-GS	Neumark-GS	Löcknitz-GS	GS am Barbarossaplatz
2014/15	242	86	45	39	71
2013/14	294	87	46	106	56
2012/13	274	80	46	100	48
2011/12	256	98	40	86	32
2010/11	246	59	45	86	56
2009/10	275	51	40	83	100
1586					
1586		461	262	500	362

## Grundlagen der Berechnungen

Region Schöneberg B

## Datenbasis C: Bezug auf den Mittelwert der vier Jahrgänge 2009/10 - 2008/09 - 2007/08 - 2006/07

1. Klassen im Schuljahr		07G12	07G13	07G14	07G18
		Scharmützelsee-GS	Neumark-GS	Löcknitz-GS	GS am Barbarossaplatz
2009/10					
A	IST Schüler	83	38	54	48
B	Schulpflichtige	57	113	55	38
2008/09					
C	IST Schüler	52	37	56	52
D	Schulpflichtige	77	113	40	21
2007/08					
E	IST Schüler	75	51	56	48
F	Schulpflichtige	83	128	47	12
2006/07					
G	IST Schüler	83	41	83	48
H	Schulpflichtige	76	119	42	23
X=(A+C+E+G)/.4 gemittelter Wert IST Schüler		73	42	62	49
Y=(B+D+F+H)/.4 gemittelter Wert Schulpflichtige		73	118	46	24

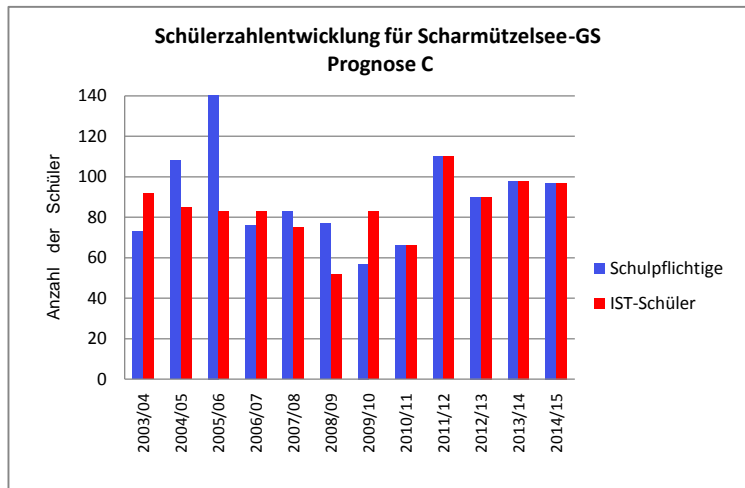
## Schulpflichtige (Meldedaten Statistisches Landesamt Berlin/Brandenburg - Stichtag 31.12.2008)

geboren im Jahr	für Einschulung im Schuljahr	07G12	07G13	07G14	07G18
		Scharmützelsee-GS	Neumark-GS	Löcknitz-GS	GS am Barbarossaplatz
2008	2014/15	97	125	26	27
2007	2013/14	98	128	70	21
2006	2012/13	90	129	66	18
2005	2011/12	110	111	57	12
2004	2010/11	66	126	57	21
2003	2009/10	57	113	55	38

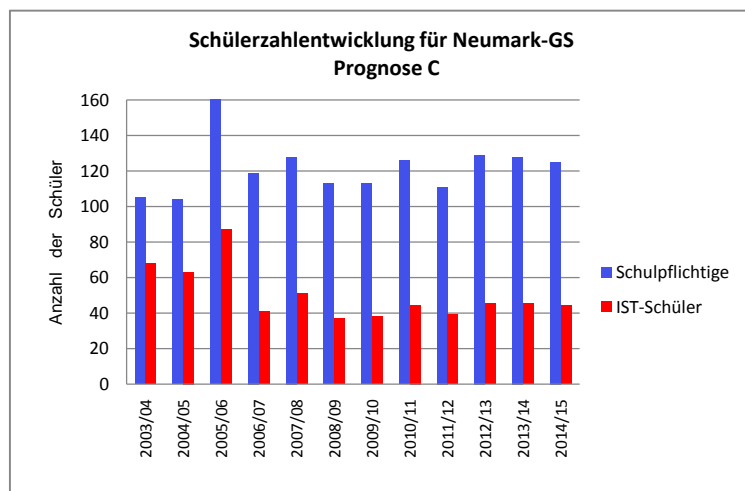
gemittelter Wert IST Schüler	J. gemittelter Wert Schulpflichtige	X Schulpflichtiger der Jahre 2014/15 bis 2009/10	= Schüler der Jahre 2014/15 bis 2009/10
------------------------------	-------------------------------------	--------------------------------------------------	-----------------------------------------

Prognosezahlen	Schüler Tempelhof	07G12	07G13	07G14	07G18
		Scharmützelsee-GS	Neumark-GS	Löcknitz-GS	GS am Barbarossaplatz
2014/15	233	97	44	35	56
2013/14	282	98	45	95	44
2012/13	262	90	46	89	38
2011/12	251	110	39	77	25
2010/11	231	66	44	77	44
2009/10	251	57	40	74	79
1510					
1510		518	258	448	286

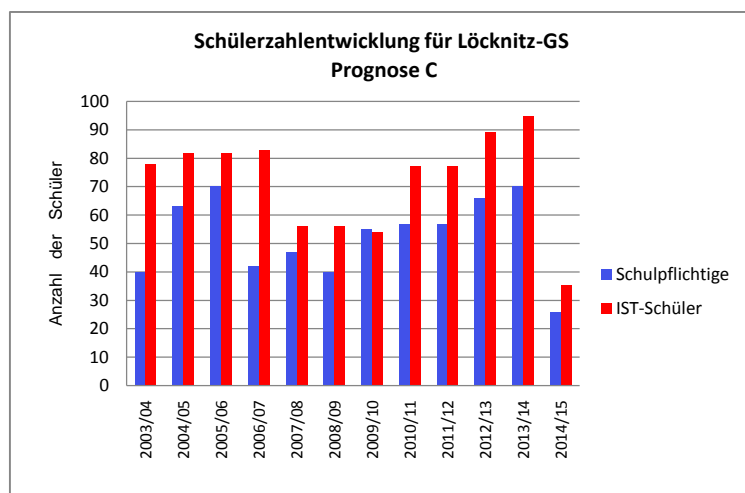
für Einschulung im Schuljahr	07G12 Scharmützelsee-GS	
	Schulpflichtige	IST-Schüler
2003/04	73	92
2004/05	108	85
2005/06	141	83
2006/07	76	83
2007/08	83	75
2008/09	77	52
2009/10	57	83
2010/11	66	66
2011/12	110	110
2012/13	90	90
2013/14	98	98
2014/15	97	97



für Einschulung im Schuljahr	07G13 Neumark-GS	
	Schulpflichtige	IST-Schüler
2003/04	105	68
2004/05	104	63
2005/06	166	87
2006/07	119	41
2007/08	128	51
2008/09	113	37
2009/10	113	38
2010/11	126	44
2011/12	111	39
2012/13	129	46
2013/14	128	45
2014/15	125	44

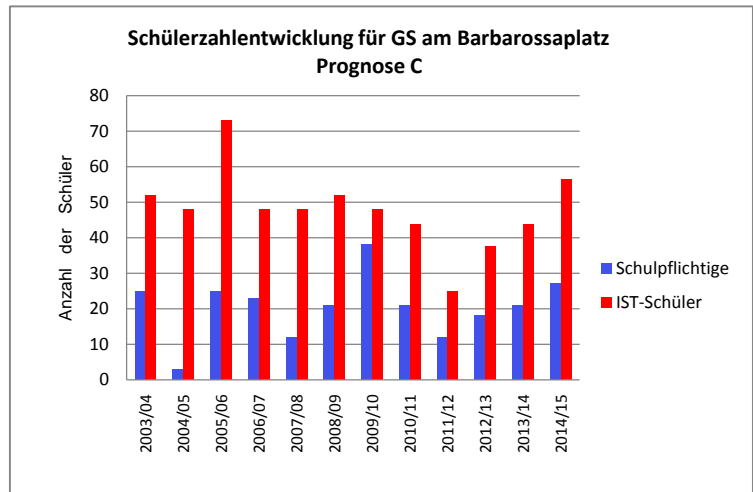


für Einschulung im Schuljahr	07G14 Löcknitz-GS	
	Schulpflichtige	IST-Schüler
2003/04	40	78
2004/05	63	82
2005/06	70	82
2006/07	42	83
2007/08	47	56
2008/09	40	56
2009/10	55	54
2010/11	57	77
2011/12	57	77
2012/13	66	89
2013/14	70	95
2014/15	26	35

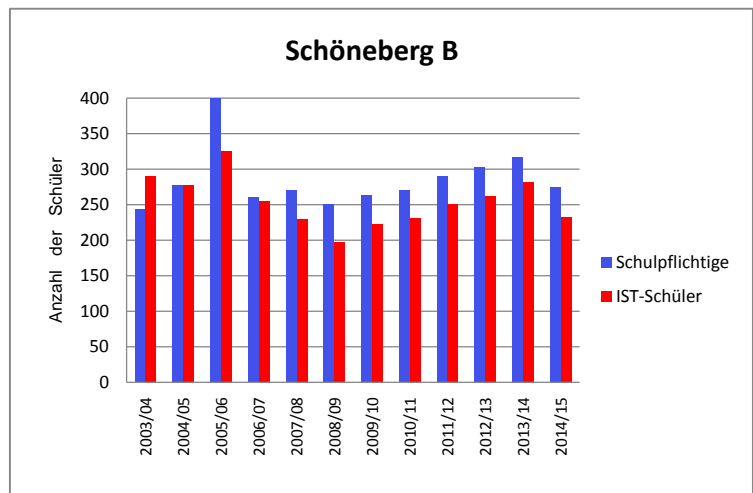


Prognosezahlen

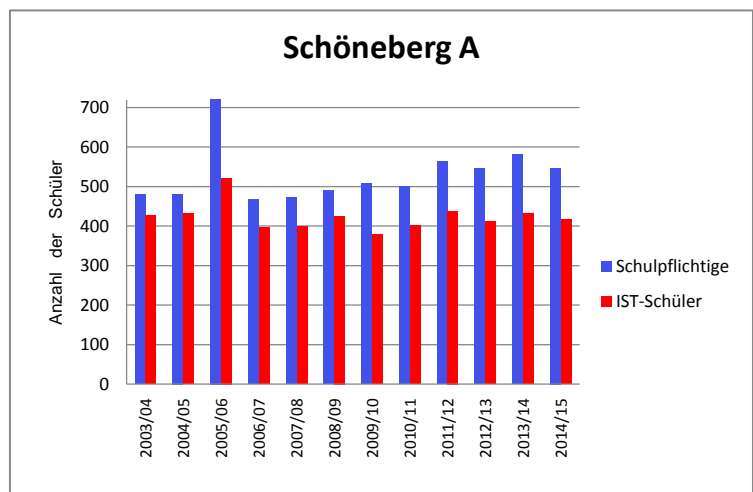
für Einschulung im Schuljahr	07G18 3S am Barbarossaplatz	
	Schulpflichtige	IST-Schüler
2003/04	25	52
2004/05	3	48
2005/06	25	73
2006/07	23	48
2007/08	12	48
2008/09	21	52
2009/10	38	48
2010/11	21	44
2011/12	12	25
2012/13	18	38
2013/14	21	44
2014/15	27	56



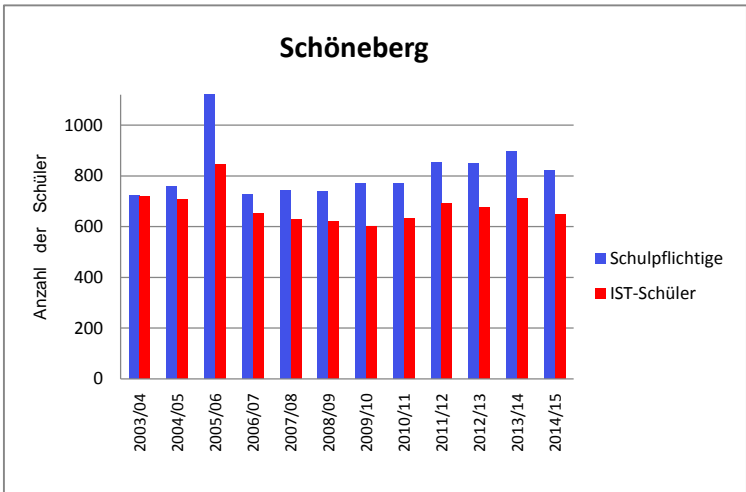
für Einschulung im Schuljahr	Schöneberg B	
	Schulpflichtige	IST-Schüler
2003/04	243	290
2004/05	278	278
2005/06	402	325
2006/07	260	255
2007/08	270	230
2008/09	251	197
2009/10	263	223
2010/11	270	231
2011/12	290	251
2012/13	303	262
2013/14	317	282
2014/15	275	233



für Einschulung im Schuljahr	Schöneberg A	
	Schulpflichtige	IST-Schüler
2003/04	480	428
2004/05	481	431
2005/06	727	522
2006/07	468	397
2007/08	473	399
2008/09	490	425
2009/10	508	379
2010/11	500	401
2011/12	563	439
2012/13	545	412
2013/14	581	431
2014/15	547	416



für Einschulung im Schuljahr	Schöneberg	
	Schulpflichtige	IST-Schüler
2003/04	723	718
2004/05	759	709
2005/06	1129	847
2006/07	728	652
2007/08	743	629
2008/09	741	622
2009/10	771	602
2010/11	770	633
2011/12	853	690
2012/13	848	675
2013/14	898	713
2014/15	822	648



Grundlagen der Berechnungen

Region Schöneberg B

Basisdaten Mittelwertbildung

1. Klassen im Schuljahr		07G12	07G13	07G14	07G18
		Scharmützelsee-GS	Neumark-GS	Löcknitz-GS	GS am Barbarossaplatz
2009/10					
A	IST Schüler	83	38	54	48
B	Schulpflichtige	57	113	55	38
2008/09					
C	IST Schüler	52	37	56	52
D	Schulpflichtige	77	113	40	21
2007/08					
E	IST Schüler	75	51	56	48
F	Schulpflichtige	83	128	47	12
2006/07					
G	IST Schüler	83	41	83	48
H	Schulpflichtige	76	119	42	23
gemittelter Wert X=(A+C+E+G)/.4 IST Schüler		73	42	62	49
gemittelter Wert Y=(B+D+F+H)/.4 Schulpflichtige		73	118	46	24

IST Schüler der 1.Klassen in den Jahrgängen

	Schuljahr	07G12	07G13	07G14	07G18
		Scharmützelsee-GS	Neumark-GS	Löcknitz-GS	GS am Barbarossaplatz
A	2003/04	92	68	78	52
B	2004/05	85	63	82	48
C*	2005/06	83	87	82	73
D	2006/07	83	41	83	48
E	2007/08	75	51	56	48
F	2008/09	52	37	56	52
G	2009/10	83	38	54	48

C\* = 1,5 fache Einschulungsjahrgang durch vorgezogene Einschulung

Mittelwerte		07G12	07G13	07G14	07G18
IST-Schüler		Scharmützelsee-GS	Neumark-GS	Löcknitz-GS	GS am Barbarossaplatz
(A+B+D)/.3 =	M3	87	57	81	49
(A+B+D+E)/.4 =	M4	84	56	75	49
(A+B+D+E+F+G)/.6 =	M6	78	50	68	49

Mittelwert = gemittelter Wert IST-Schüler = Differenz der Mittelwerte

Differenz der Mittelwerte		07G12	07G13	07G14	07G18
		Scharmützelsee-GS	Neumark-GS	Löcknitz-GS	GS am Barbarossaplatz
M3 - X =	DifferenzM3	13	16	19	0
M4 - X =	DifferenzM4	11	14	13	0
M6 - X =	DifferenzM6	5	8	6	0

Schuljahr	Schulpflichtige	Schüler
1996/97	847	819
1997/98	745	829
1989/99	789	746
1999/00	694	761
2000/01	679	733
2001/02	707	658
2002/03	712	710
2003/04	723	656
2004/05	759	685
2005/06	1129	793
2006/07	728	683
2007/08	743	669
2008/09	741	622
2009/10	771	602
2010/11	770	
2011/12	853	
2012/13	848	
2013/14	898	
2014/15	822	

